

CARTAMODELLO BAMBOLE STOFFA E FOMMY BEBE'



Corpo bambola
stoffa x 2



IDEE CREATIVE IN BOTTEGA

idee e consigli per casa, famiglia e tempo libero

Per scaricare altri **cartamodelli gratuiti** vai su **www.ideecreativeinbottega.it**
oppure scrivi una e-mail a **tittihandmade@libero.it**

Tutti i diritti riservati. Qualsiasi riproduzione, anche parziale, senza autorizzazione è vietata.
Legge 633 del 22 aprile 1941 e successive modifiche

Cuffietta bambola
stoffa x 2

manica vestitino bambola
stoffa x 2

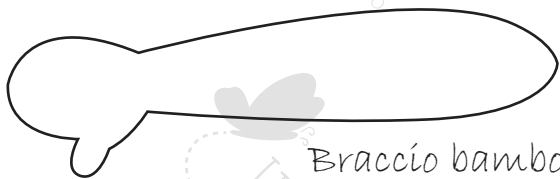


IDEE CREATIVE IN BOTTEGA

idee e consigli per casa, famiglia e tempo libero

Per scaricare altri **cartamodelli gratuiti** vai su **www.ideecreativeinbottega.it**
oppure scrivi una e-mail a **tittihandmade@libero.it**

Tutti i diritti riservati. Qualsiasi riproduzione, anche parziale, senza autorizzazione è vietata.
Legge 633 del 22 aprile 1941 e successive modifiche

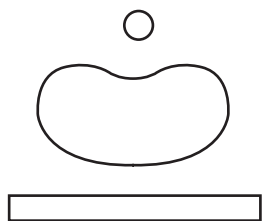


Braccio bambola
gomma crepla X 2



Bavaglino
gomma crepla X 2

Ciuccio bambola
gomma crepla X 1



Ciuffetto capelli
gomma crepla X 1



IDEE CREATIVE IN BOTTEGA

idee e consigli per casa, famiglia e tempo libero

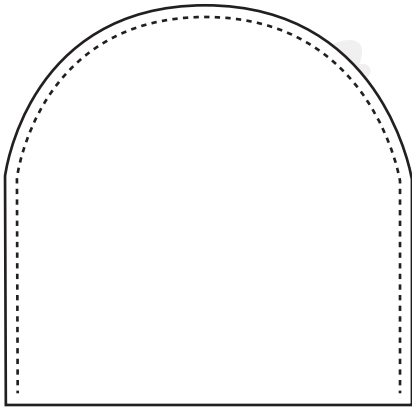
Per scaricare altri **cartamodelli gratuiti** vai su **www.ideecreativeinbottega.it**
oppure scrivi una e-mail a **tittihandmade@libero.it**

Tutti i diritti riservati. Qualsiasi riproduzione, anche parziale, senza autorizzazione è vietata.
Legge 633 del 22 aprile 1941 e successive modifiche

ISTRUZIONI PER REALIZZARE IL VESTITINO, LA FUFFIETTA E LA MANICA DELLA BOMBOLA

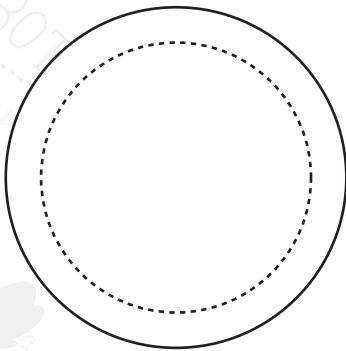
Qui descrivo come confezionare il vestito, la cuffietta e la manica del vestitino, **per visionare il tutorial per realizzare l'intera bambola, andate su questo link -> <http://ideecreativeinbottega.it/bambole-di-stoffa-facile-da-realizzare>.**

Corpo bambola



Per realizzare il corpo, tagliare due volte il cartamodello del corpo, mettere la stoffa dritto contro dritto, e cucire ad una distanza dal margine di circa 8 mm. Attenzione! Non cucire il lato dritto servirà per imbottire il corpo della bambola.

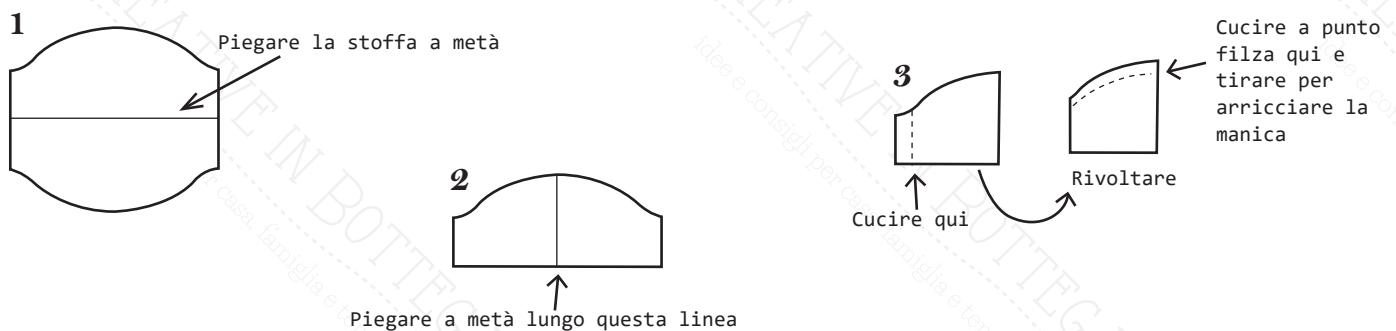
Cuffietta



Per realizzare la cuffietta, tagliare due volte il cartamodello della cuffietta, mettere la stoffa dritto contro dritto, e cucire ad una distanza dal margine di circa 1 cm. Volendo, per dare più contrasto, scegliere due stoffe di colore diverso ma abbinare.

Manica vestitino

Tagliare il cartamodello della manica e seguire le seguenti istruzioni:



IDEE CREATIVE IN BOTTEGA

idee e consigli per casa, famiglia e tempo libero

Per scaricare altri **cartamodelli gratuiti** vai su **www.ideecreativeinbottega.it**
oppure scrivi una e-mail a **tittihandmade@libero.it**